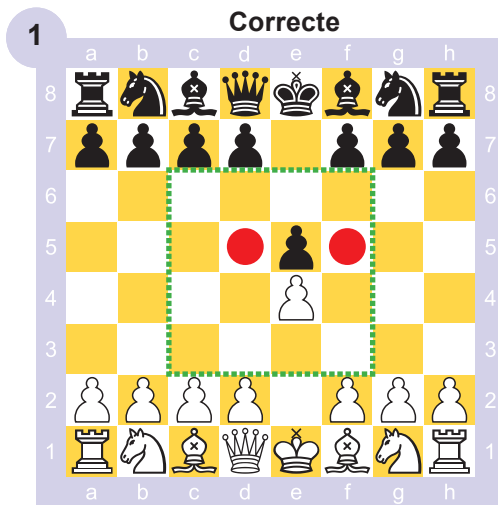




# Normes bàsiques de l'obertura

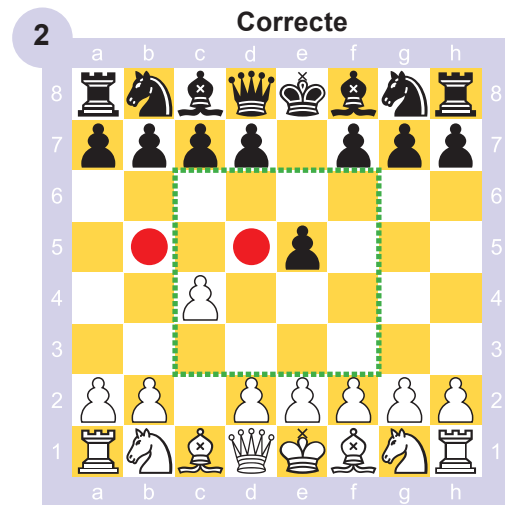
Quan es comença una partida cal seguir bàsicament unes normes, les quals han de ser una guia per als jugadors principiants. D'aquesta manera, es poden evitar greus errades.

## 1. Avançar peons per tal de dominar el centre

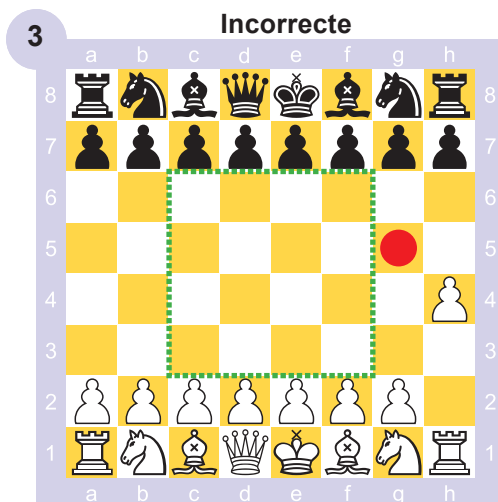


Els primers peons que s'avancen són generalment el del rei o el de la dama (dues caselles).

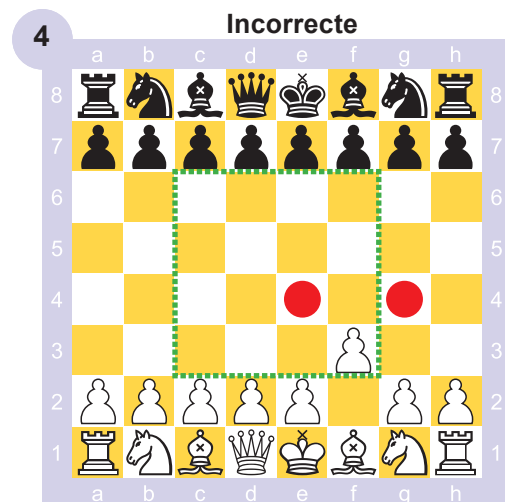
Les rodones indiquen quines caselles amenaça el peó blanc.



També es pot avançar el peó de l'alfil del flanc de la dama, però s'hauria de conèixer almenys una mica de teoria d'obertures.



Al principi no s'avancen els peons de les torres perquè no faciliten la sortida dels alfils. Tampoc és recomanable avançar els peons dels cavalls en les primeres jugades.



Si s'avancen els peons de l'alfil, s'ha d'evitar obstaculitzar la sortida del cavall.

En aquest exemple, no pot moure's cap alfil ni el cavall del rei a f3.